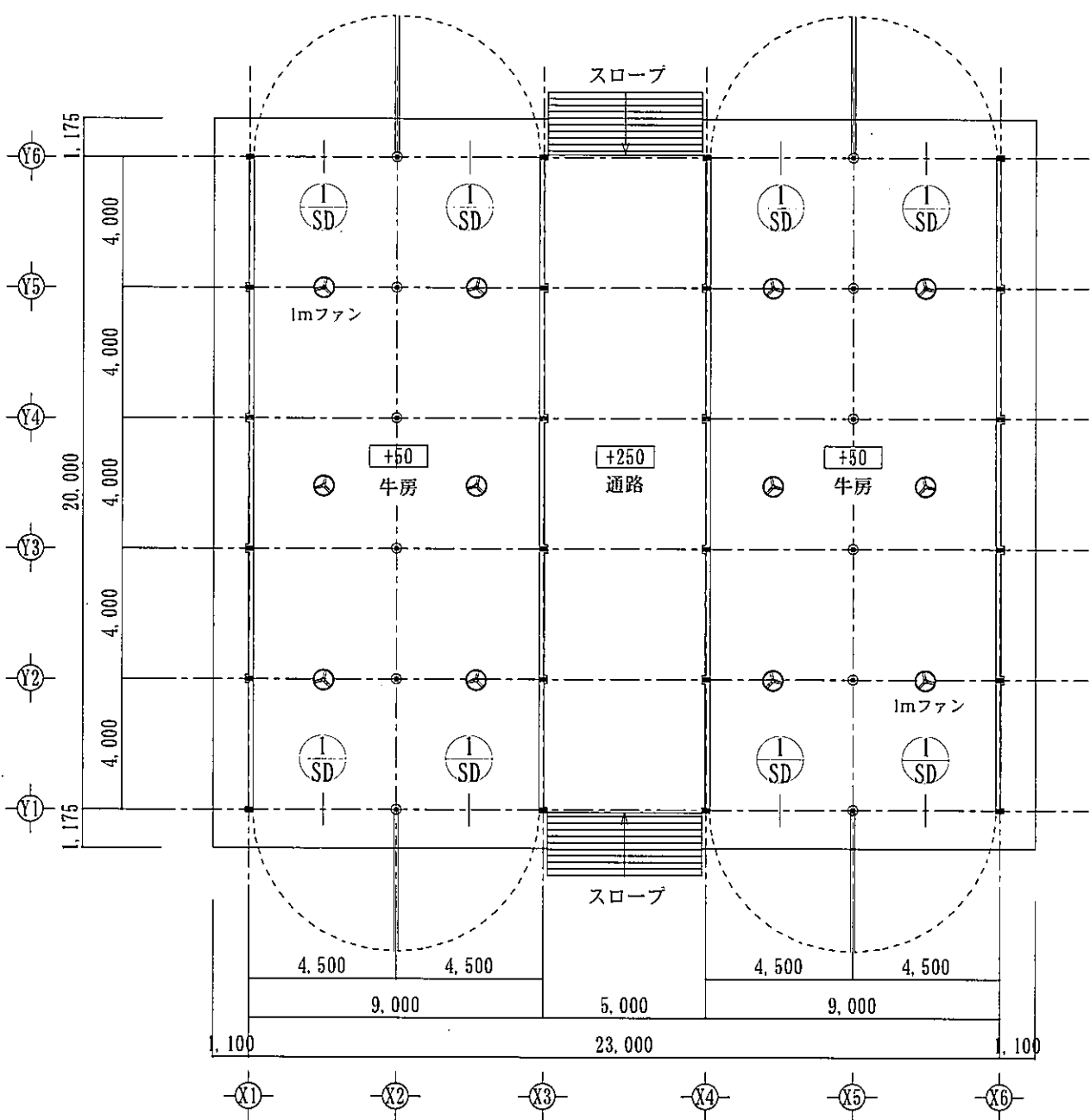
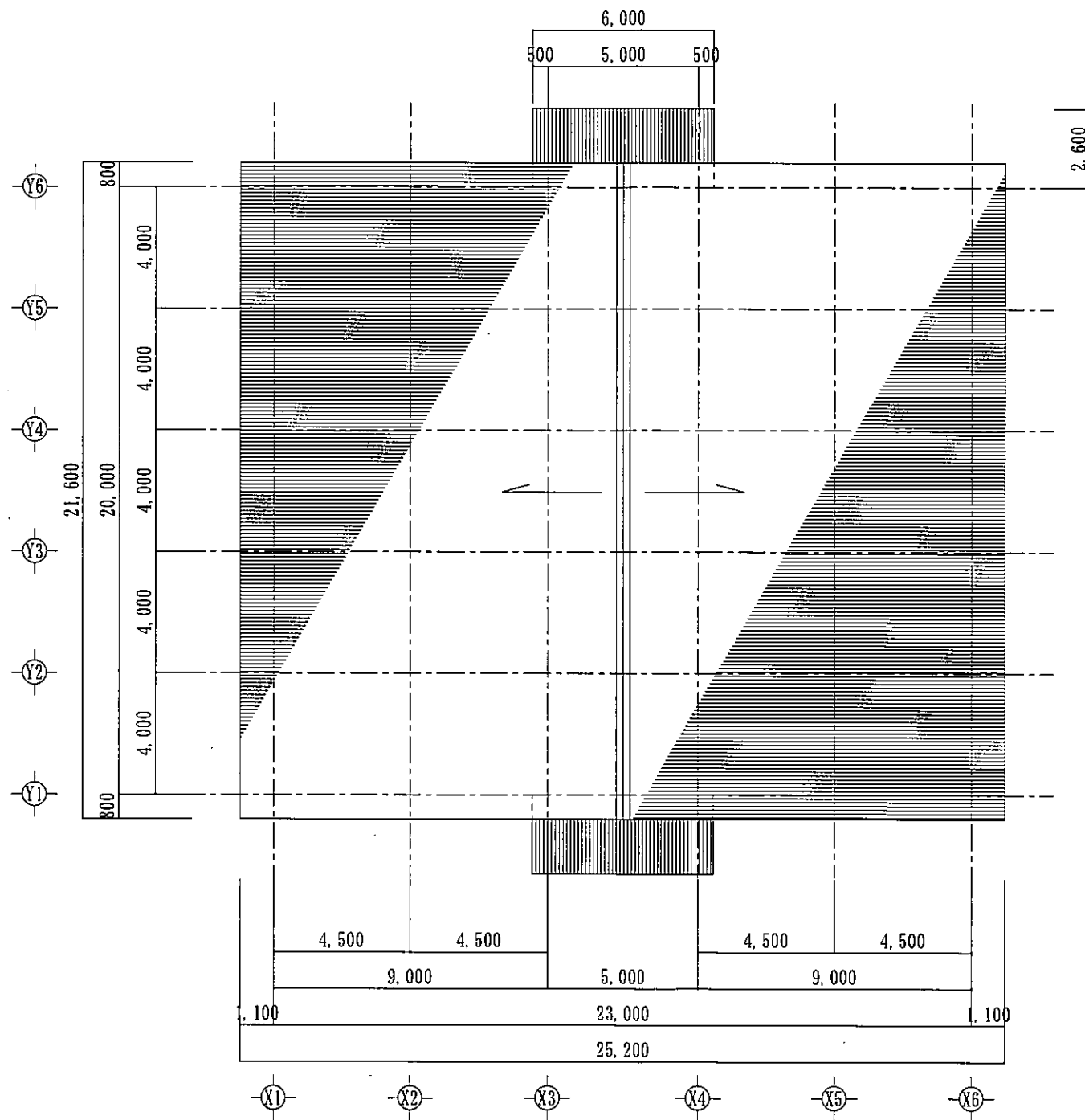


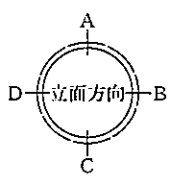
特記事項	(株)トーア設計事務所		承認	設計	構造	製図	作成 平成29年8月1日	工事名称 落合畜産 牛舎新築工事	図面番号 00
	鹿児島市美師2丁目37-22 TEL 099-252-9339 FAX 099-252-9340	1級建築士事務所(知事)登録 第1-28-122号 1級建築士(大臣)登録 第133031号 原田 俊明					縮尺 1:400 (A3)	図面名称 配置図	00



平面図 1/200

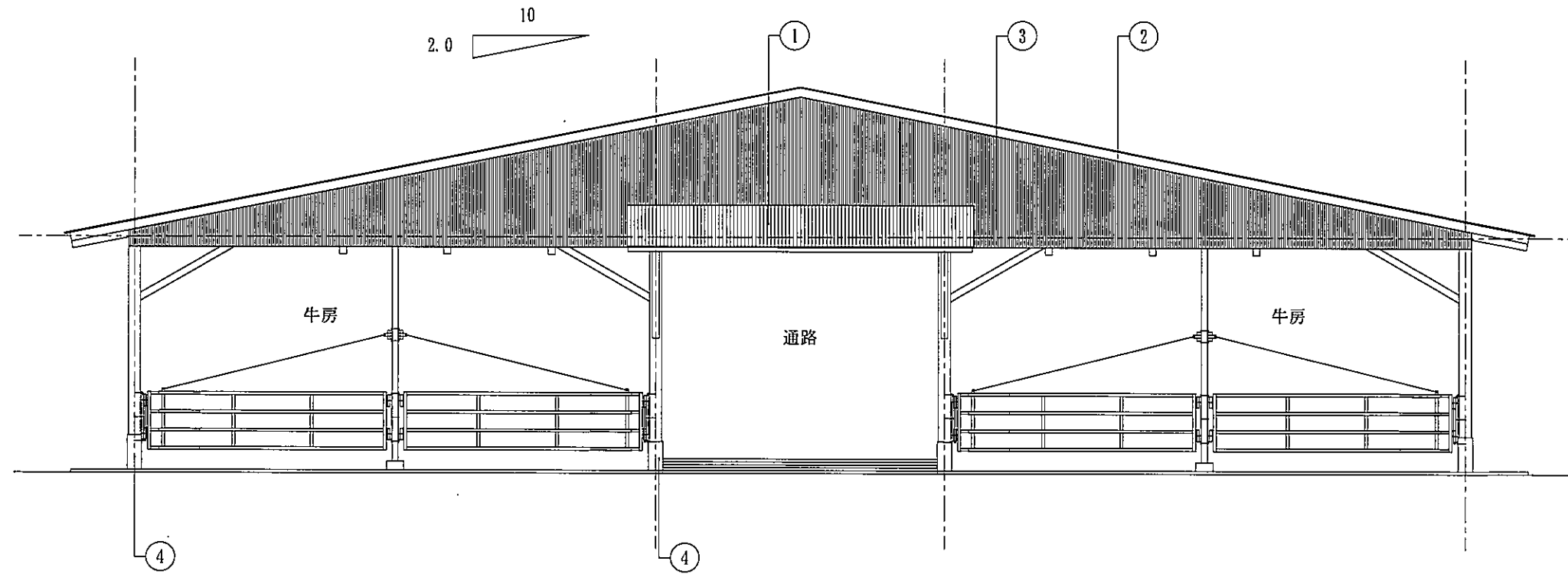


屋根伏図 1/200

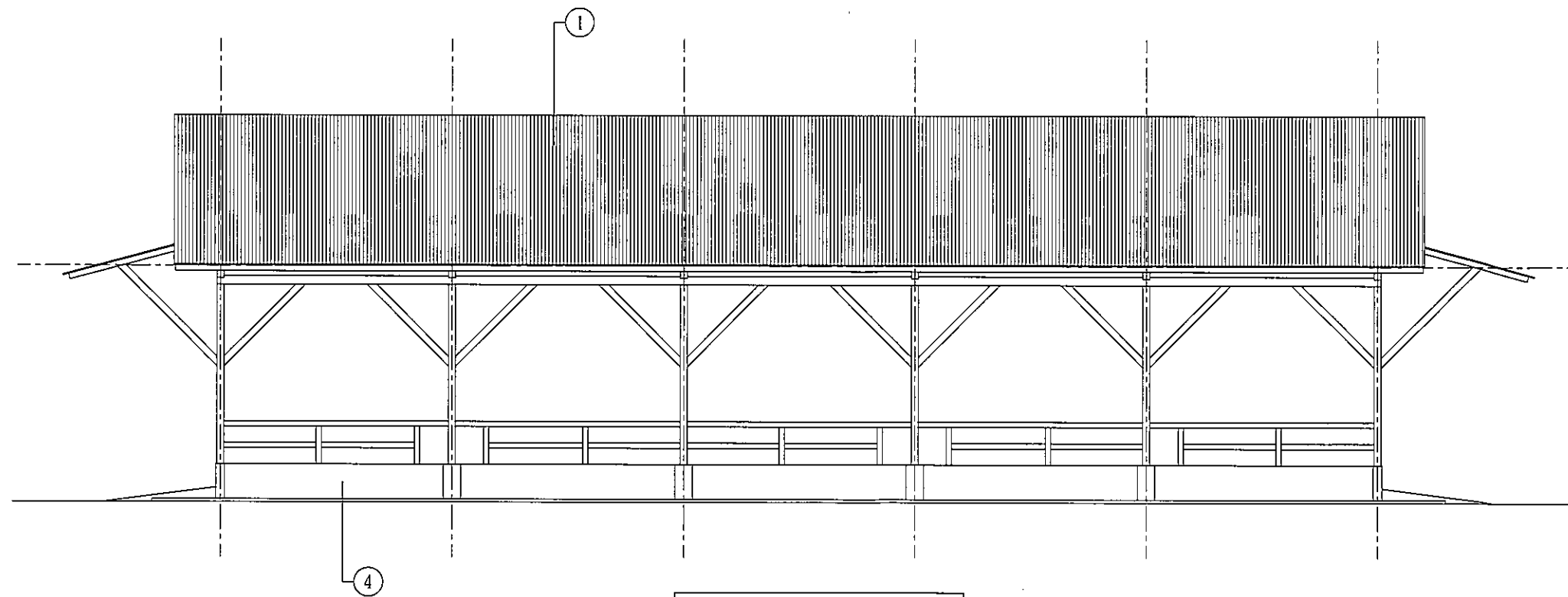


特記事項	(株)トーア設計事務所		承認	設計	構造	製図	作成 平成29年8月 1日	工事名称 落合畜産 牛舎新築工事	図面番号 00
	鹿児島市業師2丁目137-22 1級建築士事務所(知事)登録 第1-26-122号 TEL 099-252-9339 FAX 099-252-9340 1級建築士(大臣)登録 第133031号 原田 俊明						縮尺 1:200 (A3)	図面名称 母牛舎 平面図・屋根伏図	00

①	畜産波板スレート小波 (64波) 厚さ1.0mm	②	ケラバ 150×30	③	畜産波板鉄板小波 (32波) 厚さ0.8mm	④	型枠合板打ち放し補修、モルタル薄塗仕上げ
⑤		⑥		⑦		⑧	



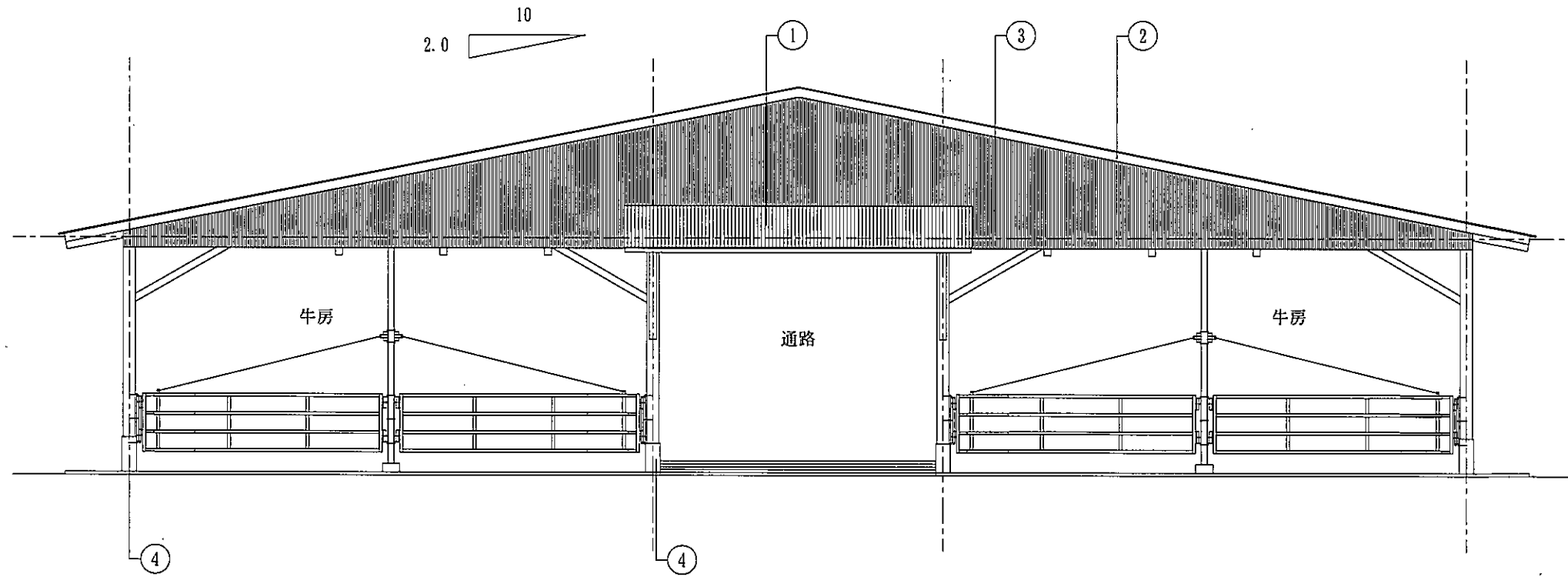
A面立面図 1/100



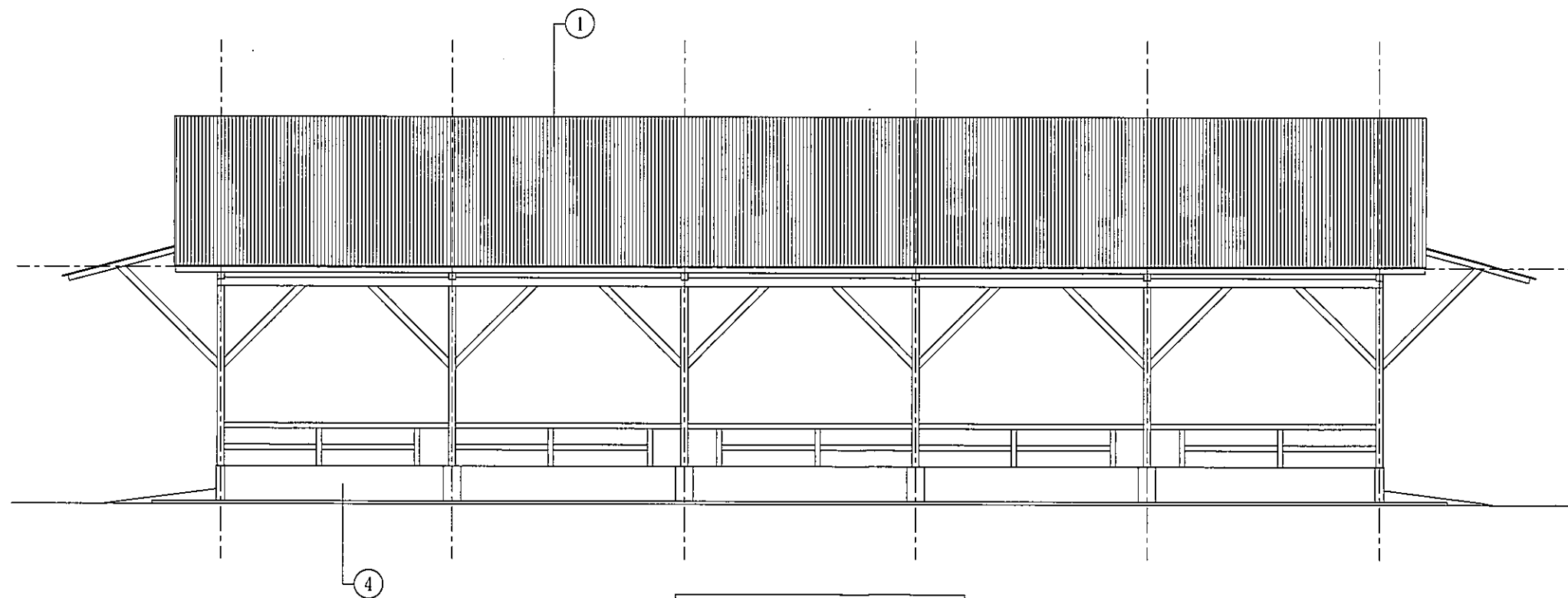
B面立面図 1/100

特記事項	(株)トーア設計事務所				承認	設計	構造	製図	作成	工事名称	図面番号 00 00
	鹿児島市芸術2丁目137-22 1級建築士事務所(知事)登録 第1-28-122号 TEL 099-252-9339 FAX 099-252-9340 1級建築士(大臣)登録 第133031号 原田 俊明								平成29年8月 1日 縮尺 1:100 (A3)	落合畜産 牛舎新築工事 母牛舎 立面図 (1)	

①	畜産波板スレート小波 (64波) 厚さ1.0mm	②	ケラバ 150×30	③	畜産波板鉄板小波 (32波) 厚さ0.8mm	④	型枠合板打ち放し補修、モルタル薄塗仕上げ
⑤		⑥		⑦		⑧	



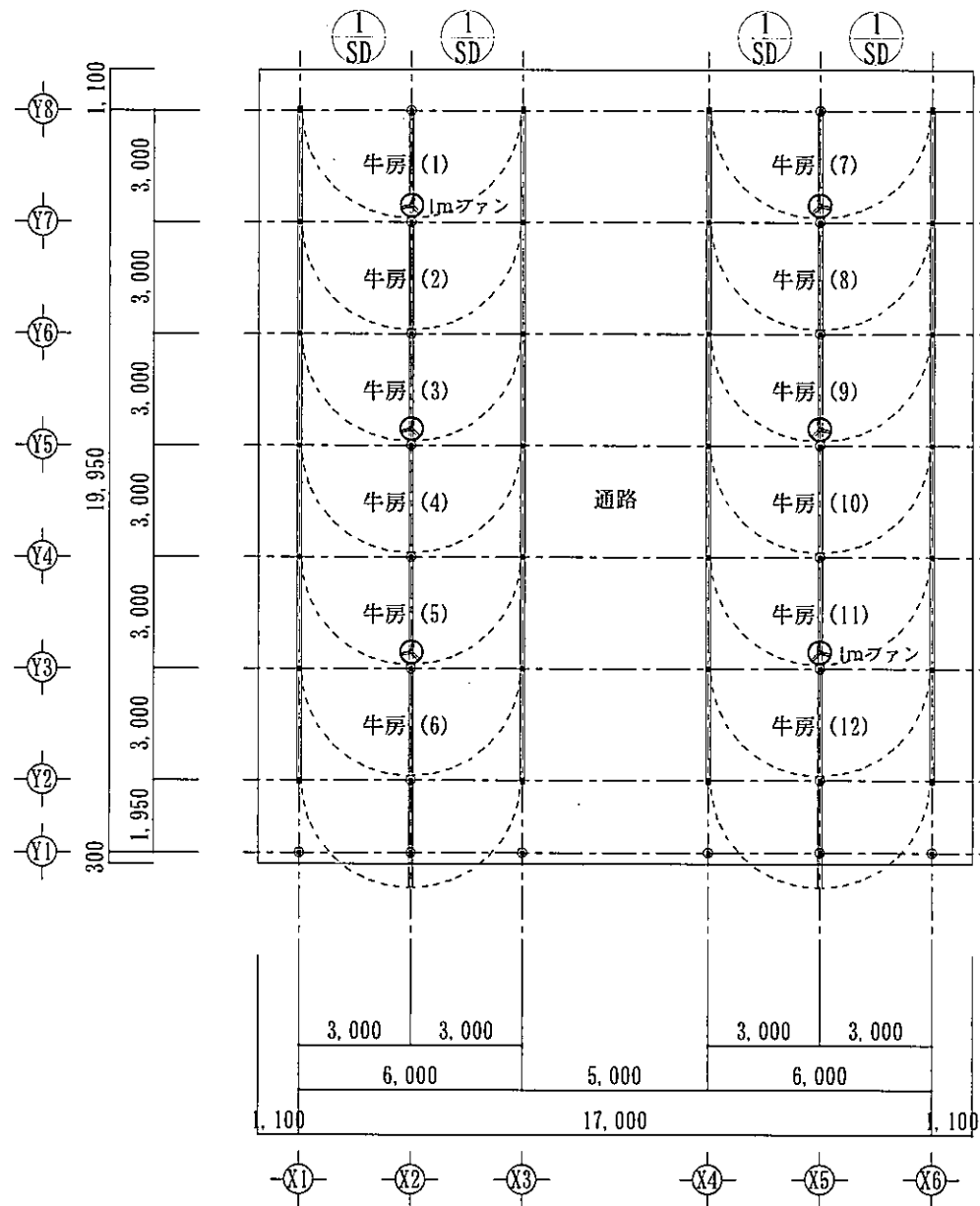
C面立面図 1/100



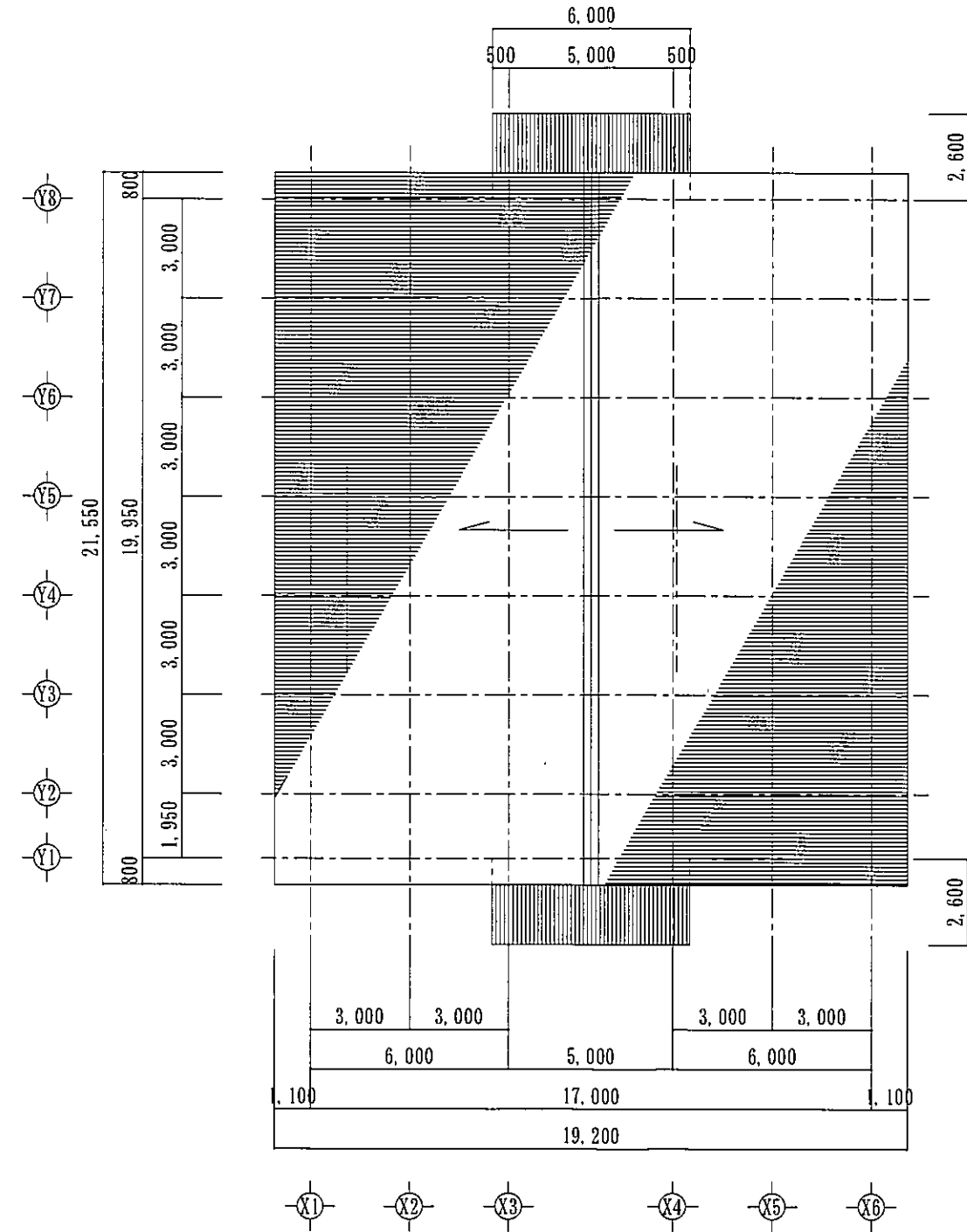
D面立面図 1/100

特記事項	(株)トーア設計事務所 鹿児島市美郷2丁目37-22 TEL 099-252-9339 FAX 099-252-9340	1級建築士事務所 (知事) 登録 第1-28-122号 1級建築士 (大臣) 登録 第133031号 原田 俊明	承認	設計	構造	製図	作成 平成29年8月1日	工事名称 落合畜産 牛舎新築工事	図面番号 00 00
							縮尺 1:100 (A3)	図面名称 母牛舎 立面図 (2)	

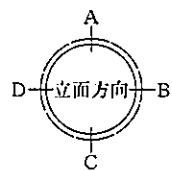
SD × 28ヶ所



平面図 1/200

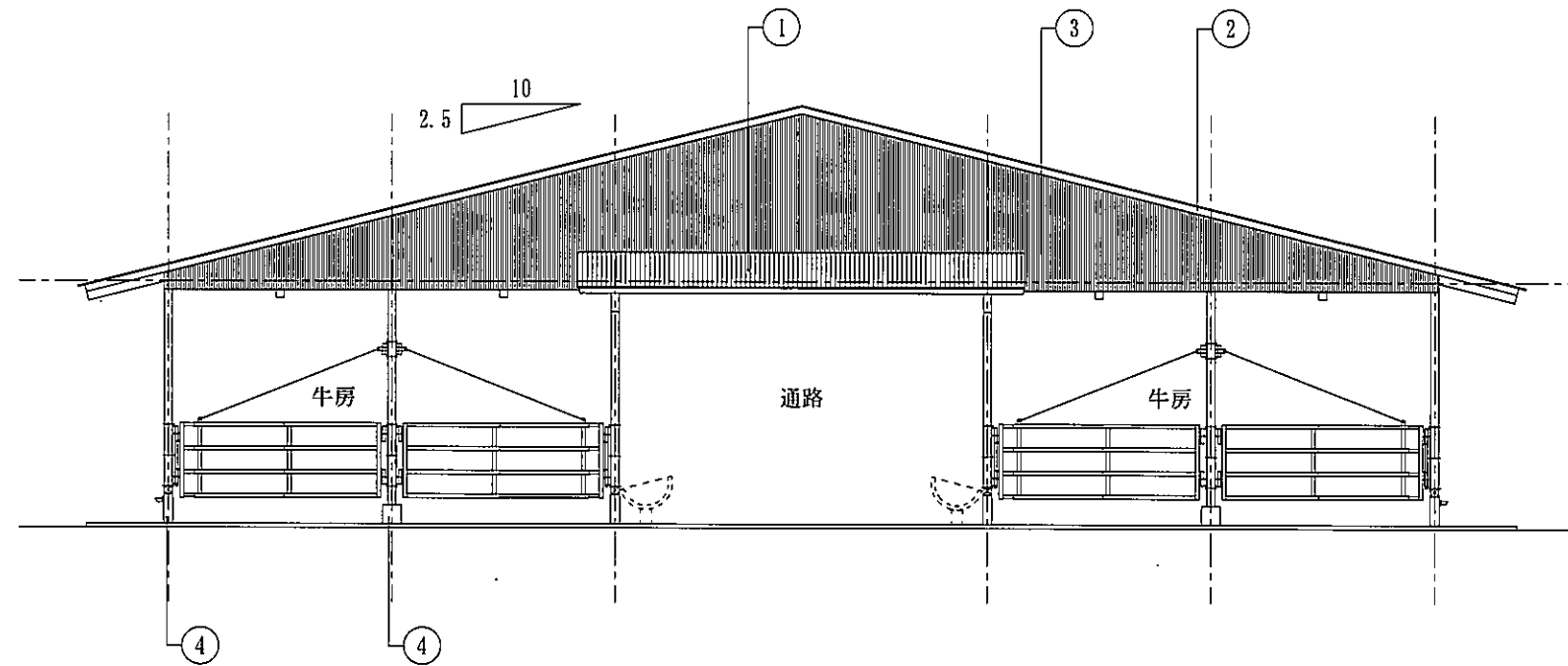


屋根伏図 1/200

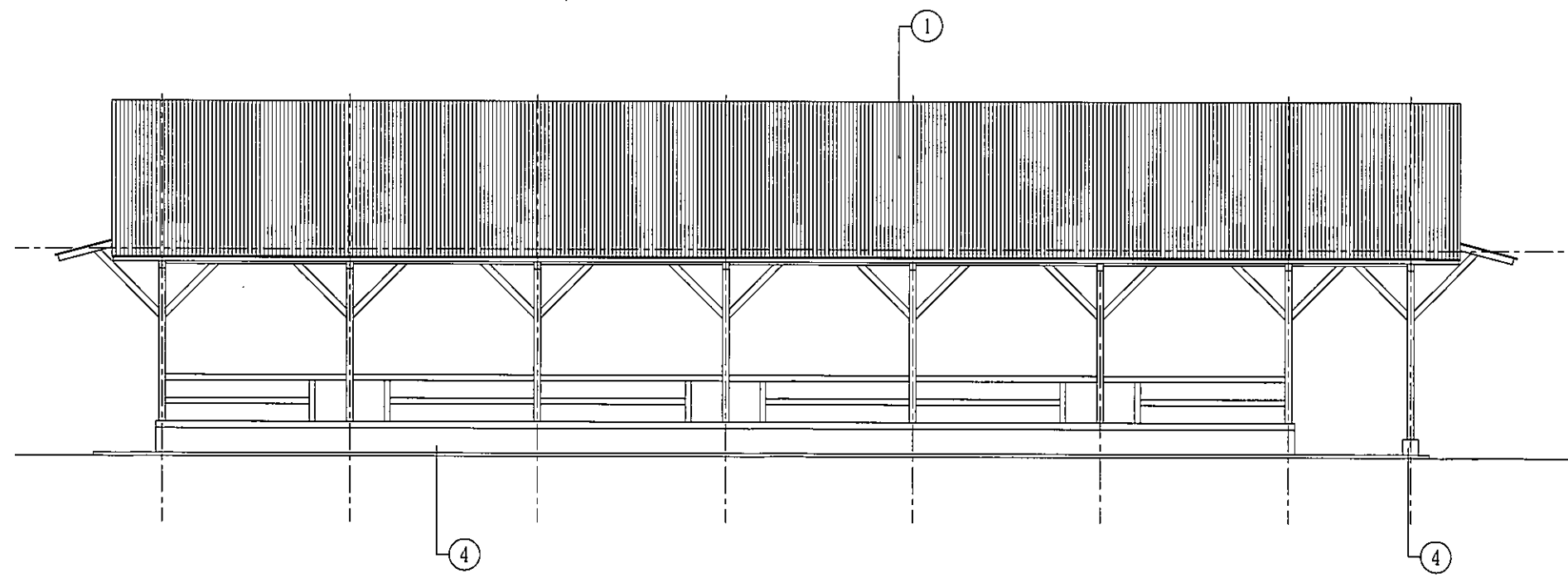


特記事項	株トーア設計事務所		承認	設計	構造	製図	作成 平成29年8月 1日	工事名称 落合畜産 牛舎新築工事	図面番号 00
	鹿児島市薬剤師211137-22 1級建築士事務所(知事)登録 第1-28-122号 TEL 099-252-9339 FAX 099-252-9340 1級建築士(大臣)登録 第133031号 原田 俊明						縮尺 1:200 (A3)	図面名称 仔牛舎 平面図・屋根伏図	00

①	畜産波板スレート小波 (64波) 厚さ1.0mm	②	ケラバ 150×30	③	畜産波板鉄板小波 (32波) 厚さ0.8mm	④	型枠合板打ち放し補修、モルタル薄塗仕上げ
⑤		⑥		⑦		⑧	



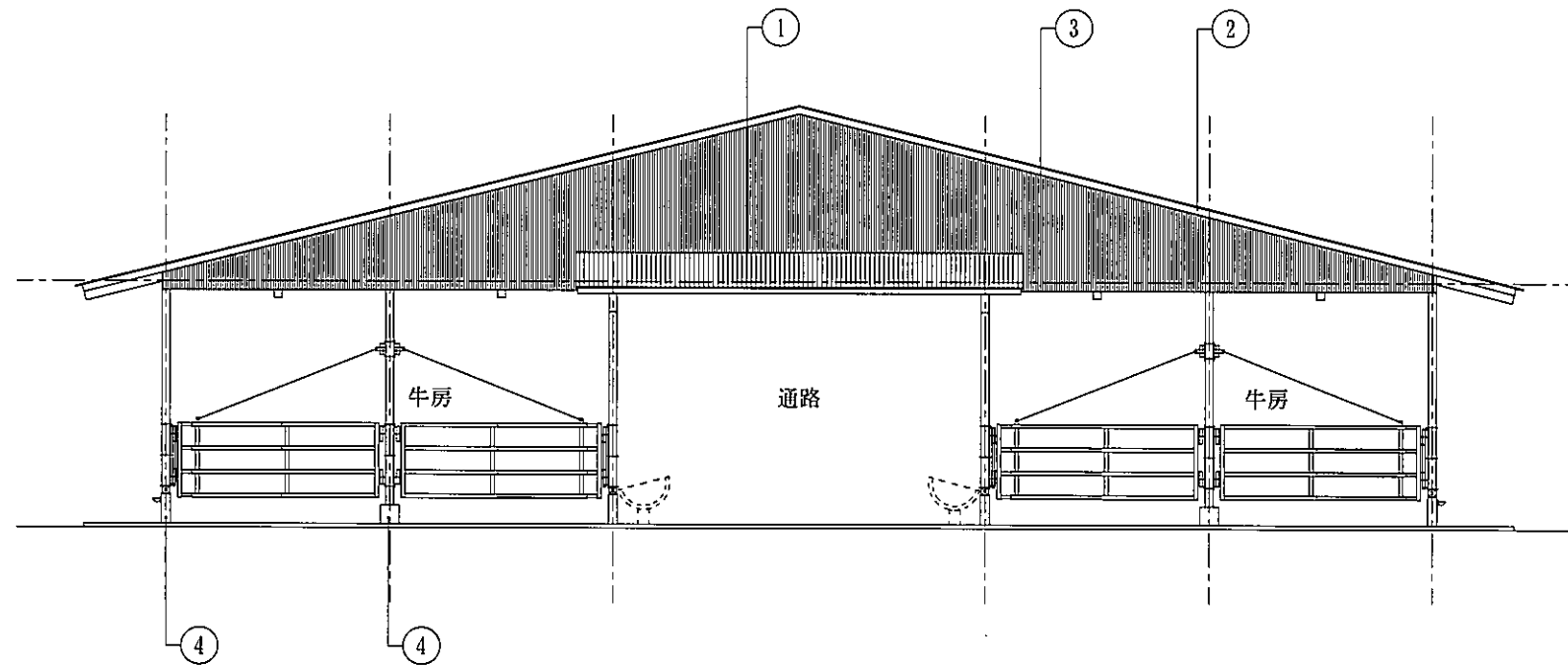
A面立面図 1/100



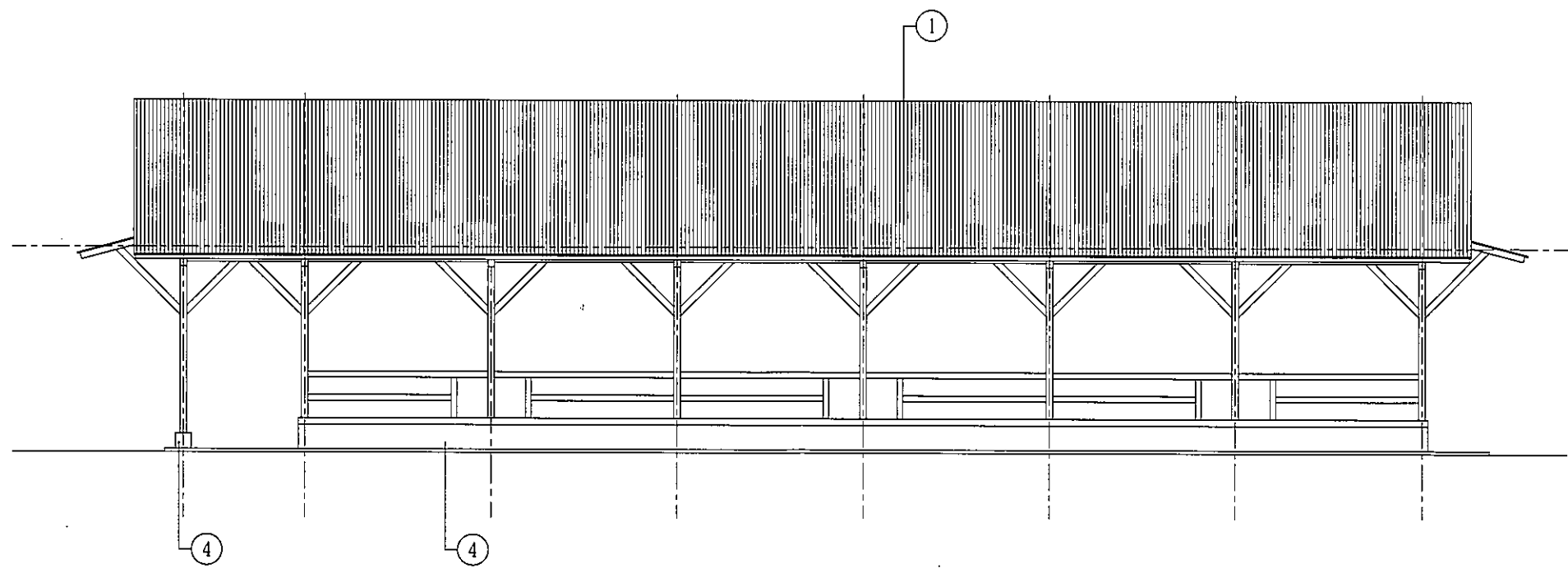
B面立面図 1/100

特記事項	(株)トーア設計事務所 <small>鹿児島市薬師2丁目137-22 1級建築士事務所(知事)登録 第1-28-122号 TEL 099-252-9339 FAX 099-252-9340 1級建築士(大臣)登録 第133031号 原田 俊明</small>		承認	設計	構造	製図	作成 平成29年8月1日	工事名称 落合畜産 牛舎新築工事	図面番号 00 / 00
							縮尺 1:100 (A3)	図面名称 仔牛舎 立面図 (1)	

①	畜産波板スレート小波 (64波) 厚さ1.0mm	②	ケラバ 150×30	③	畜産波板鉄板小波 (32波) 厚さ0.8mm	④	型枠合板打ち放し補修、モルタル薄塗仕上げ
⑤		⑥		⑦		⑧	

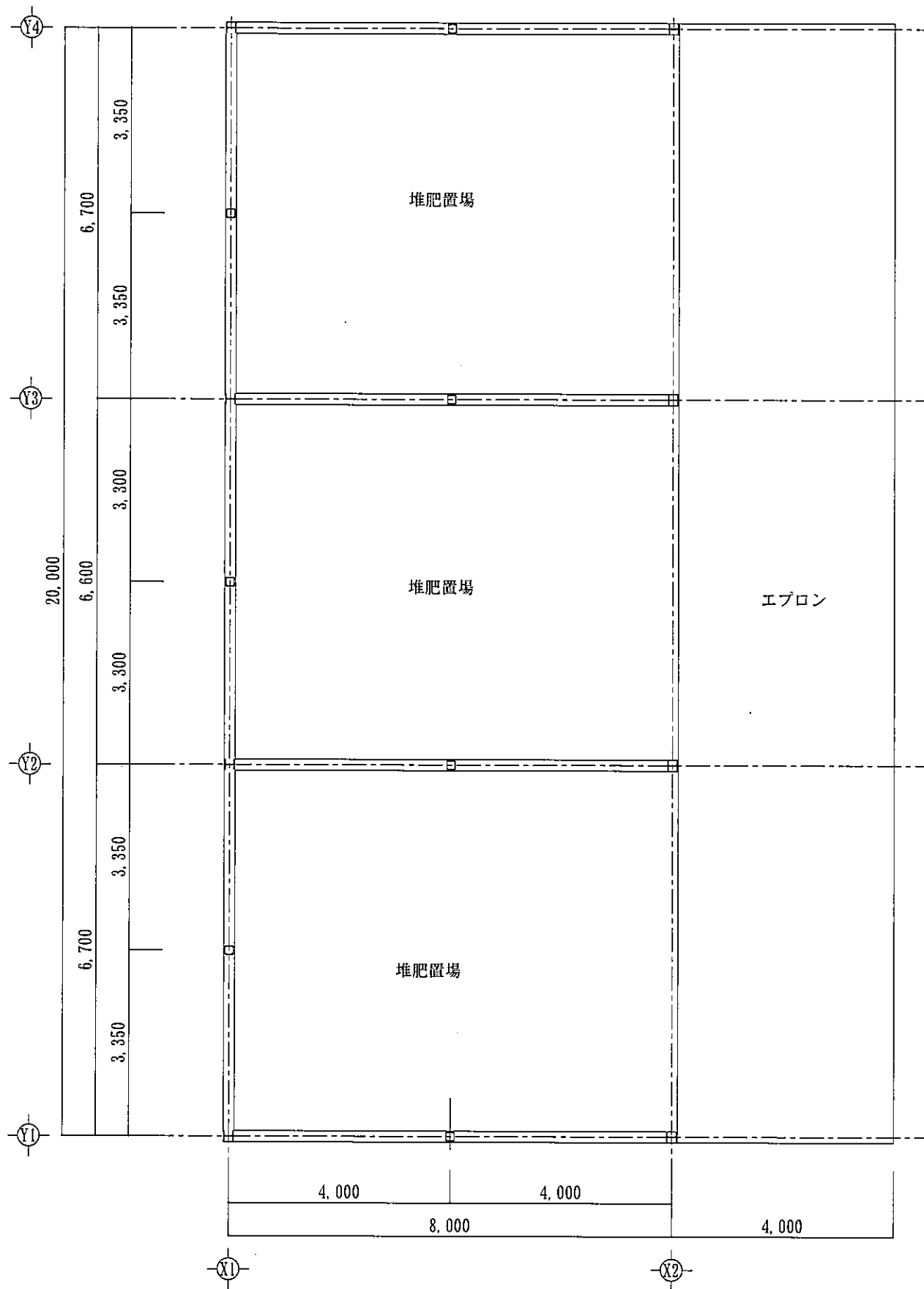


C面立面図 1/100



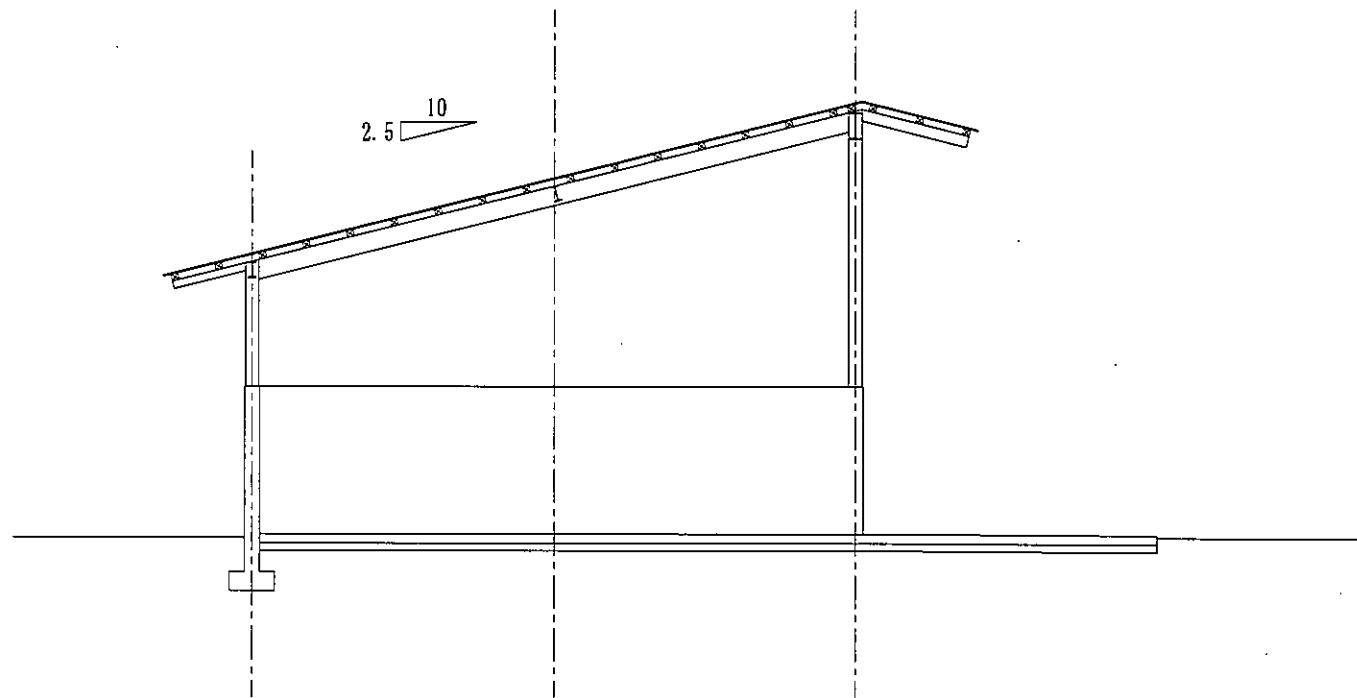
D面立面図 1/100

特記事項	(株)トーア設計事務所 <small>鹿児島市業師2丁目137-22 1級建築士事務所(知事)登録 第1-28-122号 TEL 099-252-9339 FAX 099-252-9340 1級建築士(大臣)登録 第133031号 原田 俊明</small>		承認	設計	構造	製図	作成 平成29年8月 1日	工事名称 落合畜産 牛舎新築工事	図面番号 00 / 00
							縮尺 1:100 (A3)	図面名称 仔牛舎 立面図 (2)	

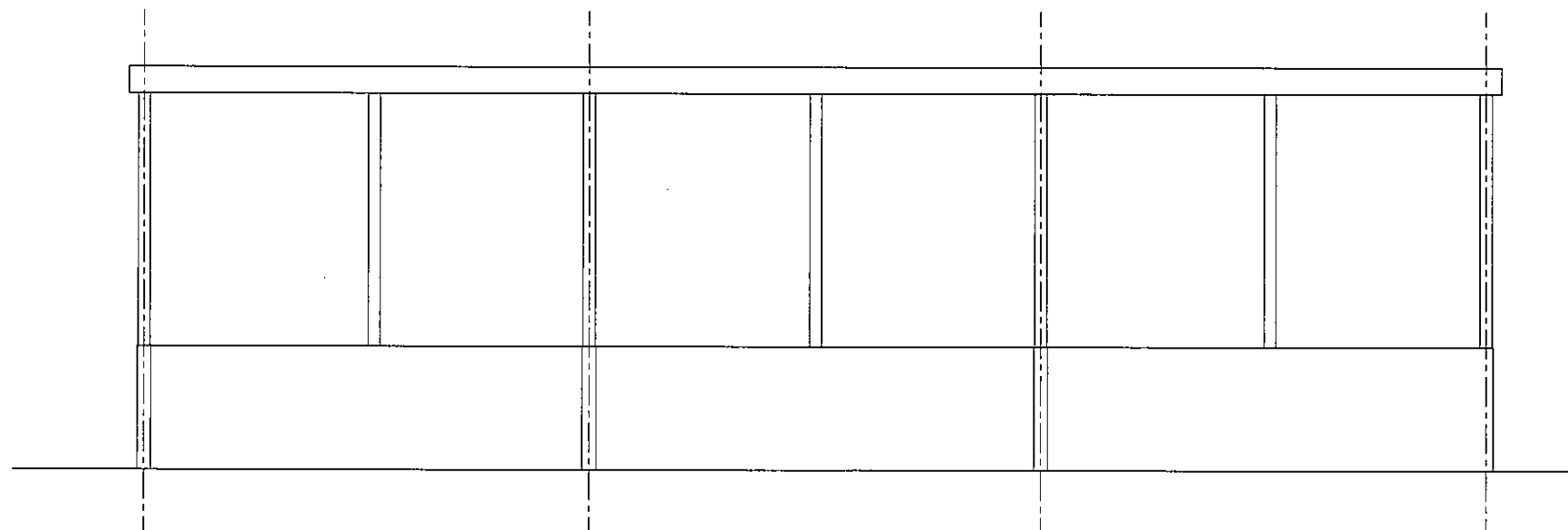


平面図 1/100

特記事項	<p>(株)トーア設計事務所</p> <p>鹿児島市英師2丁目37-22 TEL 099-252-9339 FAX 099-252-9340</p> <p>1級建築士事務所(知事)登録 第1-23-130号 1級建築士(大図)登録 第133031号 原(川)俊明</p>		承認	設計	構造	製図	作成 平成29年2月10日	工事名称 落合畜産様 牛舎新築工事	図面番号 00
								縮尺 1:100	図面名称 堆肥置場 平面図・屋根伏図



D面立面図 1/100



B面立面図 1/100

特記事項		承認	設計	構造	製図	作成	工事名称	図面番号	
						平成29年2月10日			落合畜産様 牛舎新築工事
						縮尺			
	1:100	堆肥置場 立面図	00 00						