

JAバンク

平成28年

11.1(火)▶12.30(金)

# ウィンター キャンペーン

WINTER CAMPAIGN 2016

冬のボーナス他行満期の預け替えに

W懸賞付定期貯金「貯王」を  
新規で20万円以上ご成約の方に嬉しい

Wチャンス! たっぷり入る

チャンス  
その1

「ちょリマルチ通帳ケース」を  
JAあいらで抽選

360名様にプレゼント!

はずれた方にも

「ちょリフェイスタオル」を  
JAあいらで  
1,860名様にプレゼント!

※お一人様一回の抽選とさせていただきます。

1万円相当

チャンス  
その2

「鹿児島農畜産物セット」を  
JAあいらで抽選

100名様にプレゼント!

A

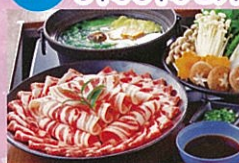
鹿児島黒牛・黒豚  
しゃぶしゃぶセット

B

マンゴー・  
安納芋セット

C

農産加工品  
セット



抽選に  
ついて

1. 抽選券…抽選券進呈基準 貯王→20万円以上50万円単位で1枚付与(最高20口まで)
2. 抽選日…平成29年1月吉日
3. 当選者の発表…各支店より、当選者へご連絡致します。
4. 期日前解約…満期前に中途解約された場合は、抽選の権利は無効となる場合があります。

※賞品の内容・デザインについては、変更となる場合がありますので、予めご了承ください。

JAの定期貯金

# 貯王

ちょきんぐ

1. 貯金の種類 スーパー定期
2. お預け入れ金額 10万円以上
3. お預け入れ期間 1年(元利金自動継続)
4. 金利 (県下統一金利)

満期継続後はその時点の店頭表示金利が適用されます。

平成25年1月から平成49年12月までに発生する貯金利息には20.315%(国税15.315%、地方税5%)の税金がかかります。

5. 取り扱い対象 個人の方で新規にお預け入れの方に限ります。

適用金利

組合員様

# 0.1%

組合員様以外

# 0.05%

★組合員金利は組合加入と同時に適用されます。  
詳しくは窓口にお問い合わせください。

届ける安心 広がる笑顔 生まれる信頼

- 加治木統括支店 ☎63-1133
- 始良統括支店 ☎65-3131
- 蒲生統括支店 ☎52-1135
- 溝辺統括支店 ☎59-2211
- 横川統括支店 ☎72-0311
- 栗野統括支店 ☎74-3151

- 吉松統括支店 ☎75-2121
- 牧園統括支店 ☎76-1121
- 隼人統括支店 ☎42-1121
- 霧島統括支店 ☎57-1211
- 国分統括支店 ☎45-1033
- 福山統括支店 ☎56-2201

詳しくはお近くのJA窓口までお気軽に!

お問い合わせは

お問い合わせ用紙

霧島市指定金融機関  
始良市指定金融機関  
湧水町指定金融機関



JAあいら